

10th. FLOOR PLAN
แสดงตำแหน่งรอยราวผนัง
หลังปรับปรุง
มาตราส่วน 1 : 100

" หมายเหตุ "

- กำหนดรอยราวอยู่ในห้องใด แสดงถึงรอยราวอยู่ที่ห้องนั้น
- — บกตำแหน่งของรอยราว
- บกความยาวของรอยราว
- บกประเภทของรอยราว
- (ร.ม) = รอยราวประเภท "เส้นแวง" วิธีข้อมาตามแบบขยายแนบ A-59/66
- (ล.ก) = รอยราวประเภท "กว้าง, เล็ก" วิธีข้อมาตามแบบขยายแนบ A-59/66
- (เย.ก) = รอยราวประเภท "รอยแตกกว้างขยายเล็ก (ตะลุจด้าน)" วิธีข้อมาตามแบบขยายแนบ A-60/66
- (ฝ.) = บกถึงผิวปูนฉาบ (เดิม) ฝ. เมื่อเย็บ วิธีข้อมโดยให้จุดปูนฉาบของเดิม ออกไปถึงผิวอิฐก่อ แล้วจึงจําปูนกลึงตามกรรมวิธีข้อมปูน (เก่า) ผิวทาสีทาลาดติก

-ประเภทของราวที่ทำนอกหน้าไม่ตรงกับบริเวณที่ระบุ กำหนดให้ข้อมแนวรอยราวบริเวณรอยราวที่ขาดแทน โดยให้ผู้รับจ้างแจ้งผู้ควบคุมงานทราบก่อนดำเนินการ



มหาวิทยาลัยเทคโนโลยีราชมงคล
กรุงเทพ
โครงการ
ปรับปรุงห้องเรียนกลุ่มที่ ๑๐ ชั้น ๑๐ อาคาร ๑๐๐
รวมแผนกคานาและผนัง
บริเวณห้องเรียน อาคาร ๑๐๐ ชั้น ๑๐ จำนวน ๑ งาน
จัดการโดย
รองศาสตราจารย์ ชัยวัฒน์ จันทร์นรินทร์

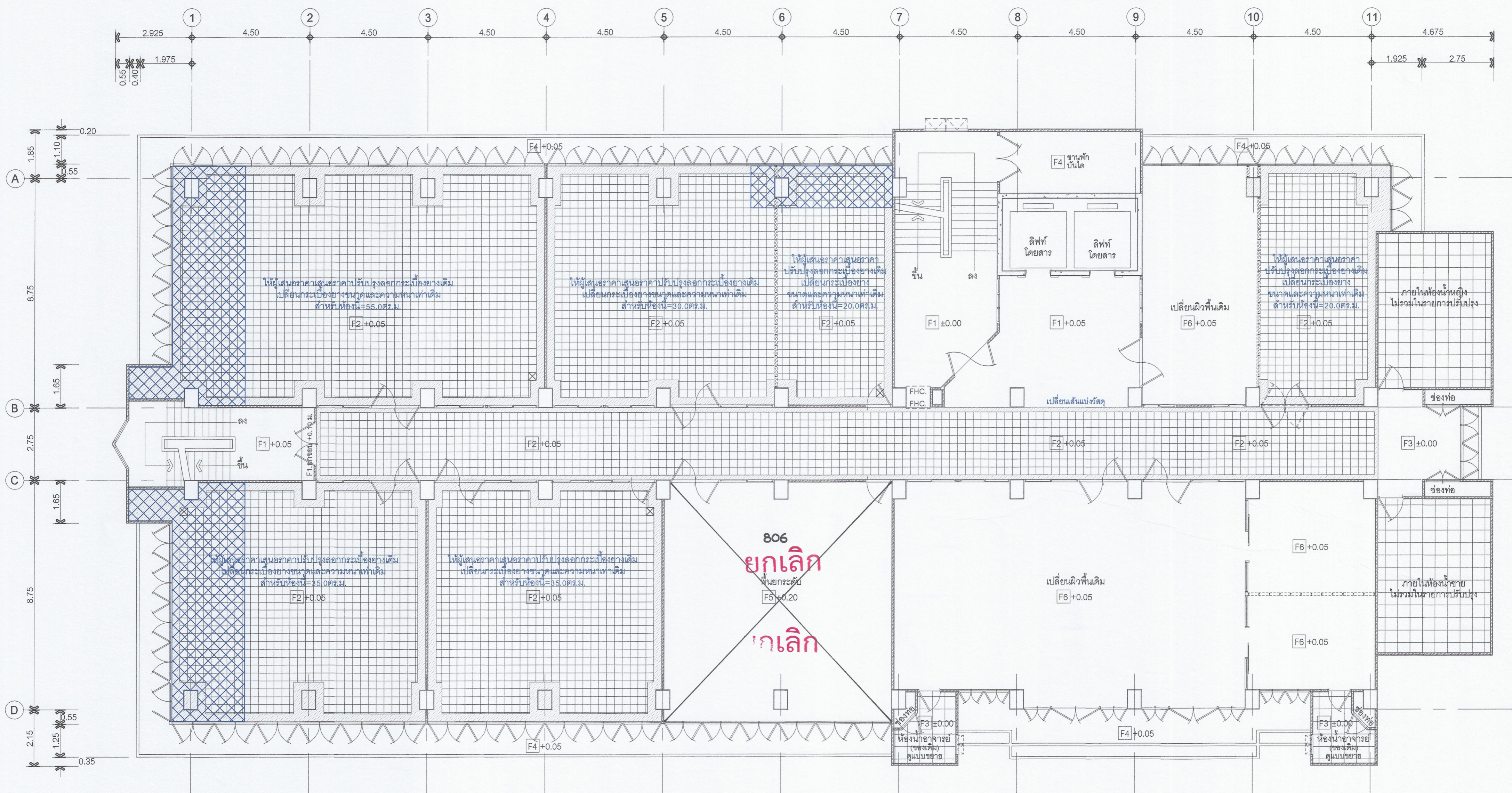
- คณะกรรมการจัดทำแบบแปลนและรายการงานก่อสร้าง
- 1) นายสุวิทย์ ศักดิ์ภูษะ ประธานกรรมการ
 - 2) ศ.ดร.วิวัฒน์ ศักดิ์ประสิทธิ์ กรรมการ
 - 3) ศ.ดร.วิวัฒน์ ชัยวัฒน์ กรรมการ
 - 4) นายสุวิวัฒน์ ชัยวัฒน์ กรรมการ
 - 5) นายสุวิวัฒน์ ชัยวัฒน์ กรรมการและเลขานุการ

- คณะกรรมการควบคุมแบบ
- 1) นายสุวิวัฒน์ ชัยวัฒน์ ประธานกรรมการ
 - 2) นายสุวิวัฒน์ ชัยวัฒน์ กรรมการ
 - 3) นายสุวิวัฒน์ ชัยวัฒน์ กรรมการและเลขานุการ

ผู้เขียนแบบ
นายสุวิวัฒน์ แสงสุกุล

REV.	DESCRIPTION	DATE
	แสดงแบบ 10th. FLOOR PLAN แสดงตำแหน่งรอยราวผนัง หลังปรับปรุง	
มาตราส่วน	วันที่	
1 : 100	10-4-65	
แผ่นที่	รวม	
A-30/66	67+ปก	





8th. FLOOR PATTERN PLAN
หลังปรับปรุง
มาตราส่วน 1 : 100

" หมายเหตุ "

- ☒ = กระเบื้องยางที่เสียหาย ซาก, หุดร่อน
- กำหนดให้ใช้เสวยอาคารตามบริเวณที่กำหนดไว้ใน
- ให้ใช้ชั้นของ FLOOR PATTERN ผู้ควบคุมงาน
- ก่อนดำเนินการ ปรับปรุงพื้นเพื่อความงามหลังปรับปรุง
- แผนกระเบื้องยางที่เก็บให้ด้วยเหตุจำเป็นไว้ใช้สำรอง



มหาวิทยาลัยเทคโนโลยีราชมงคล
ปัตตานี
โครงการ
ปรับปรุงเชื่อมต่อนิคมและปฏิบัติการ อาคาร ๘
ชั้น ๘ และชั้น ๑๐ วิทยาลัยเทคโนโลยี
และช่างเทคนิค ภาคใต้ จังหวัดปัตตานี จำนวน ๑ งาน
วิชาการที่

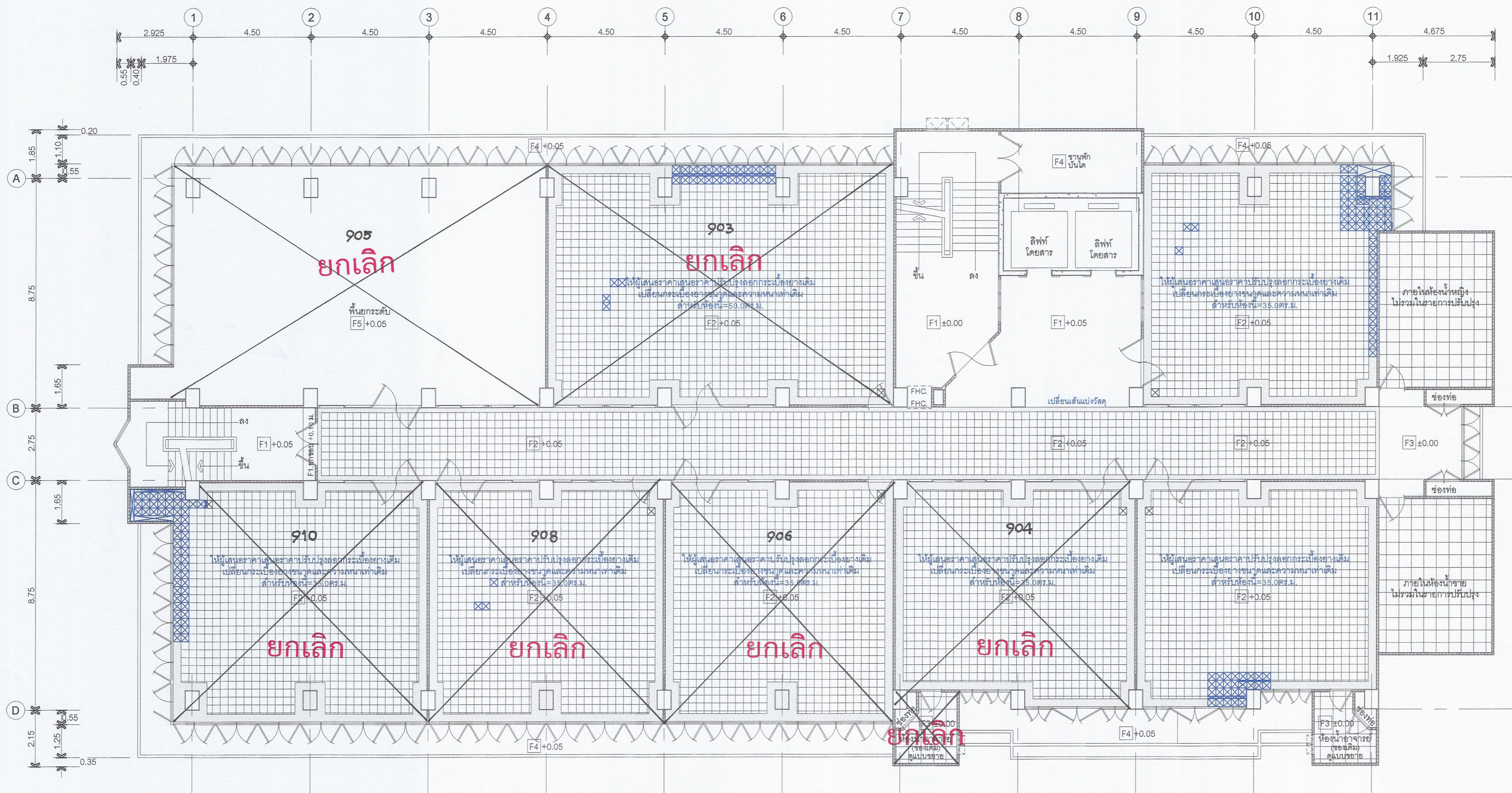
- รองศาสตราจารย์ พิเศษ จันทพันธ์
- คณะกรรมการจัดทำแบบแปลนและรายการงานก่อสร้าง
- 1) นายสุวิทย์ ศิริสุข ประธานกรรมการ
 - 2) ดร.ฉวีรัตน์ ศรีรัตนประเสริฐ กรรมการ
 - 3) ดร.พิรุณ วัชรวิเศษ กรรมการ
 - 4) นายธานี ทองมงคลศิริ กรรมการ
 - 5) นางสุวิรัตน์ วิเศษประเสริฐ กรรมการและเลขานุการ

- คณะกรรมการควบคุมแบบ
- 1) นายสุวิทย์ วิสาทวิเศษ ประธานกรรมการ
 - 2) นายทองสุข ทุสมูล กรรมการ
 - 3) นางจันทิมา ธีรธิดาณี กรรมการและเลขานุการ

ผู้เขียนแบบ
นายสุวิทย์ แสงสีกุล

REV.	DESCRIPTION	DATE
แสดงแบบ	8th.FLOOR PATTERN PLAN หลังปรับปรุง	
มาตราส่วน	วันที่	
1 : 100	10-4-65	
แผ่นที่	รวม	
A-31/66	67+ปก	





9th. FLOOR PATTERN PLAN
หลังปรับปรุง
มาตราส่วน 1 : 100

"หมายเหตุ"
☒ = กระเบื้องยางที่เสียหาย ซาก, หลุดร่อน
กำหนดให้ผู้ส่งมอบอาคารปฏิบัติตามเงื่อนไข
ให้ผู้รับจ้างส่งมอบ FLOOR PATTERN ผู้ควบคุมงาน
ก่อนดำเนินการ ปรับปรุง ทั้งนี้เพื่อความงามหลังปรับปรุง
และกระเบื้องยางที่เกินให้ส่งมอบผู้จ้างเก็บไว้ใช้ซ้ำได้



โครงการ
ปรับปรุงสิ่งอำนวยความสะดวกของปฏิบัติราชการ อาคาร ๔
ชั้น ๔ ชั้น ๕ และชั้น ๖๐ รังสิตเขตพัฒนาและผัง
เมืองทุ่งนวมวน เขตสาทร กรุงเทพมหานคร จำนวน 1 งาน
ชื่อกิจกรรม
รองศาสตราจารย์ ชัยวัฒน์

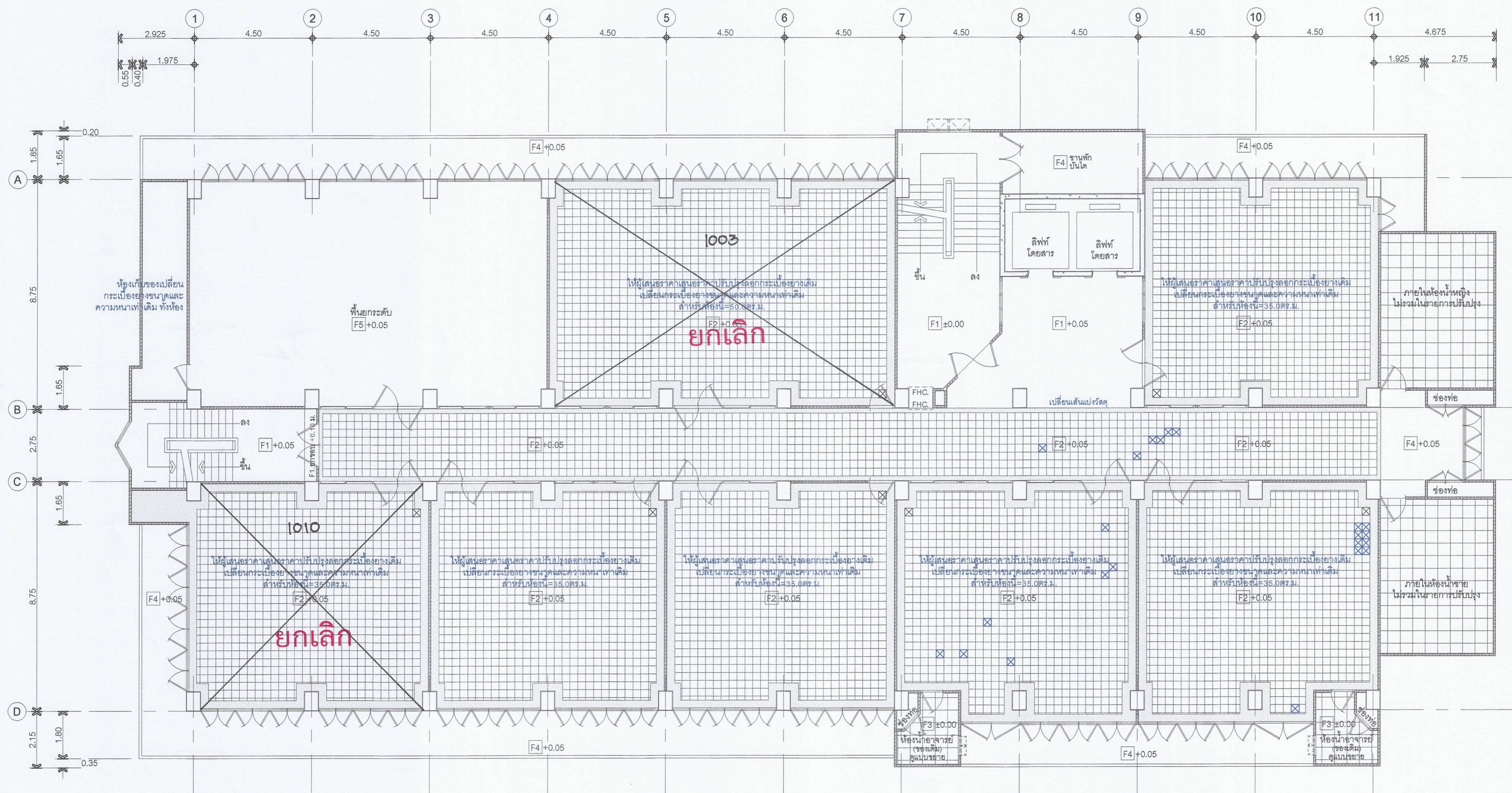
- คณะกรรมการจัดทำแบบแปลนและรายการวัสดุ
- นายณัฐพงษ์ ศิริชนะ ประธานกรรมการ
 - ศ.ดร.พิพัฒน์ ศักดิ์ประเสริฐ กรรมการ
 - ศ.ดร.วิวัฒน์ วัฒนวิเศษ กรรมการ
 - นายสุวัฒน์ รุ่งเรืองศิริ กรรมการ
 - นางสุวิภาณี ศิริบุญประเสริฐ กรรมการและเลขานุการ

- คณะกรรมการควบคุมแบบ
- นายณัฐพงษ์ วัฒนวิเศษ ประธานกรรมการ
 - นายทองสุข วัฒนวิเศษ กรรมการ
 - นางวิภาณี ศิริบุญประเสริฐ กรรมการและเลขานุการ

ผู้เขียนแบบ
นายสุวิรัช แสงสุภัท

REV.	DESCRIPTION	DATE
	แสดงแบบ 9th.FLOOR PATTERN PLAN หลังปรับปรุง	
มาตราส่วน	วันที่	
1 : 100	10-4-65	
แผ่นที่	รวม	
A-32/66	67+ปก	





10th. FLOOR PATTERN PLAN
 หลักรูปปรับปรุง
 มาตรฐาน 1 : 100

"หมายเหตุ"
 ☒ = กระจกบังแสงที่เสียหาย ขาด, หลุดร่อน
 กำหนดให้ใช้โครงสร้างตามปริมาณที่คำนวณไว้
 ให้ผู้รับจ้าง FLOOR PATTERN ผู้ควบคุมงาน
 ก่อสร้างดำเนินการ ปรับปรุงพื้นที่เพื่อความงามหลังปรับปรุง
 แผ่นกระจกบังแสงที่ชำรุดให้ส่งมอบผู้จ้างเก็บไว้ใช้ซ้ำต่อไป



มหาวิทยาลัยเทคโนโลยีราชมงคล
 กรุงเทพฯ
 โครงการ
 ปรับปรุงห้องเรียนและห้องปฏิบัติการ อาคาร ๔
 ชั้น ๑-๓ และชั้น ๑๐ รวมงานตกแต่งและสิ่ง
 เฟอร์นิเจอร์ภายใน อาคาร ๑๐ ชั้น ๑๐
 ชื่อควบคุม
 รองศาสตราจารย์ จันทวัฒน์

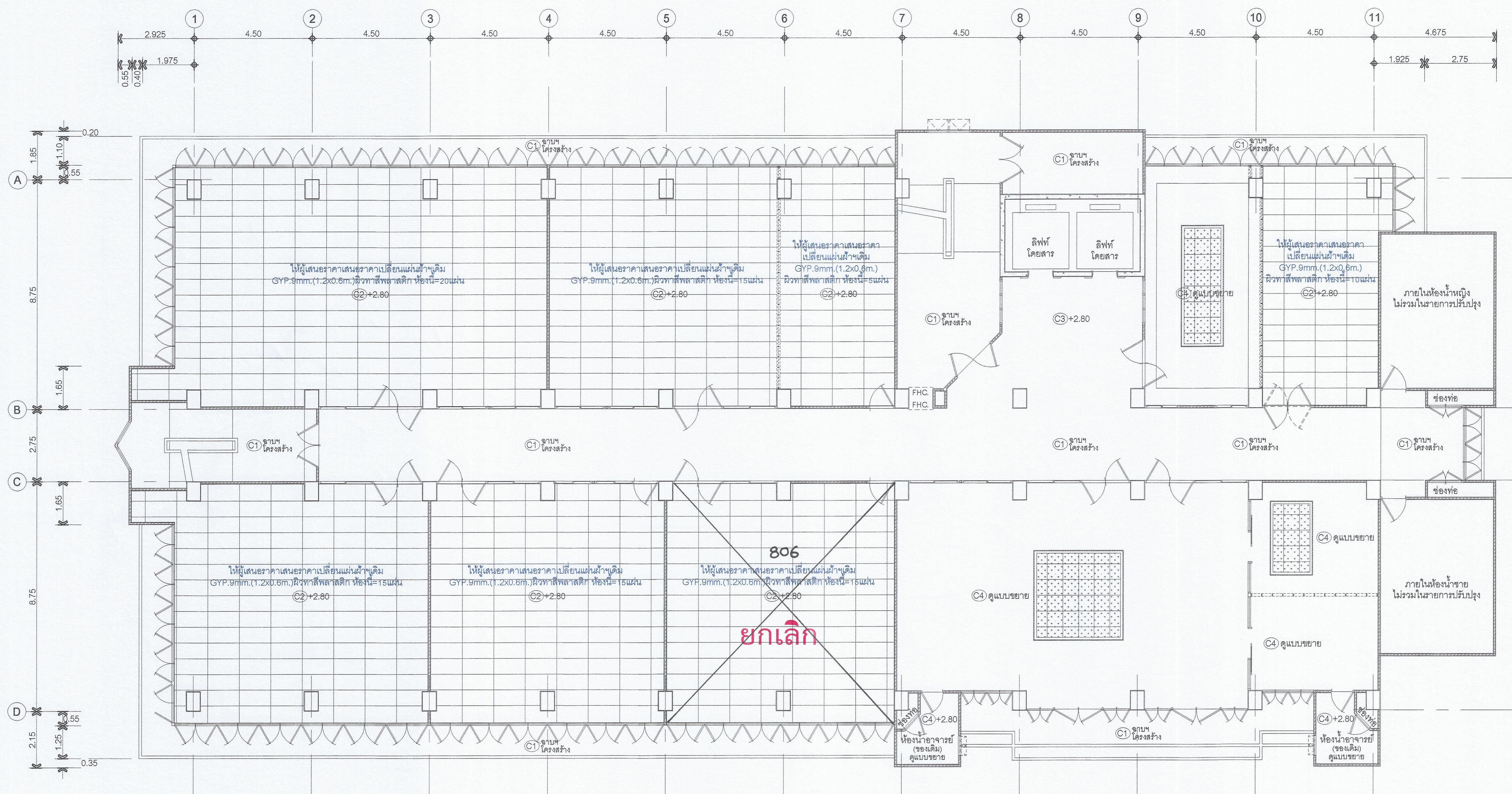
- คณะกรรมการกำกับและรายงานผลดังนี้
- 1) นายสุวิทย์ ศิริภักดิ์ ประธานกรรมการ
 - 2) ศ.ดร.วิวัฒน์ ศัลยกำธร กรรมการ
 - 3) ศ.ดร.ทศพร อัครนิตยกุล กรรมการ
 - 4) นายสมานต์ อึ้งอรรถกุล กรรมการ
 - 5) นางสุวิรัตน์ อึ้งอรรถกุล กรรมการและเลขานุการ

- คณะกรรมการตรวจรับแบบ
- 1) นายวิเชียร วิภาทวิบูลย์ ประธานกรรมการ
 - 2) นายทองสุข คุ้มบุตร กรรมการ
 - 3) นางกัญญา นิตติพัฒน์ กรรมการและเลขานุการ

ผู้เขียนแบบ
 นายสุวิทย์ แสงสุกุล

REV.	DESCRIPTION	DATE
	แสดงแบบ 10th.FLOOR PATTERN PLAN หลักรูปปรับปรุง	
มาตรฐาน	วันที่	
1 : 100	10-4-65	
แผ่นที่	รวม	
A-33/66	67+ปก	






8th.CEILING PLAN
หลังปรับปรุง
มาตราส่วน 1 : 100

" หมายเหตุ "

- ✕ = แผ่นฝ้าเพดานที่เสียหาย บวม พอง กำหนดให้ผู้เสนอราคาตามปริมาณที่กำหนดให้ ผู้รับจ้างเปลี่ยนแผ่นฝ้าเพดานที่เสียหายตามวิธีระบุในแบบ เป็นแผ่นGYF.9mm.ผิวทาสีพลาตติก หรือแผ่นที่เสียหายที่ทราบจากแบบเพื่อความงามหลังปรับปรุง แผ่นGYF.9mm.ผิวทาสีพลาตติกที่เป็นโคงมยู่ไว้ข้างบนไว้ใช้สำรอง



มหาวิทยาลัยเทคโนโลยีราชมงคล
กรุงเทพ

โครงการ
ปรับปรุงห้องเรียนคอมพิวเตอร์และปฏิบัติการ อาคาร ๘
ชั้น ๘ และชั้น ๙ ของมหาวิทยาลัยเทคโนโลยีราชมงคล
กรุงเทพ กรุงเทพมหานคร จำนวน 1 งาน
จัดทําโดย

รองศาสตราจารย์ พิเชฐ จันทวัฒน์

คณะกรรมการกำกับแบบและรายการก่อสร้าง

- 1) นายสุพงษ์ ศิริชนะ ประธานกรรมการ
- 2) ผศ.สุวิมลีน ศักดิ์ประเสริฐ กรรมการ
- 3) ผศ.ทวิชัย อัครศิษุภกร กรรมการ
- 4) นายอดิศักดิ์ ทองมงคล กรรมการ
- 5) นางสุวิมลีน ศิริชนะเสวี กรรมการและเลขานุการ

คณะกรรมการตรวจแบบ


- 1) นายสุวิทย์ วิชิตวิจิตร ประธานกรรมการ
- 2) นายทองสุข ทุมมบุตร กรรมการ
- 3) นางกวีดี วิชิตานนท์ กรรมการและเลขานุการ

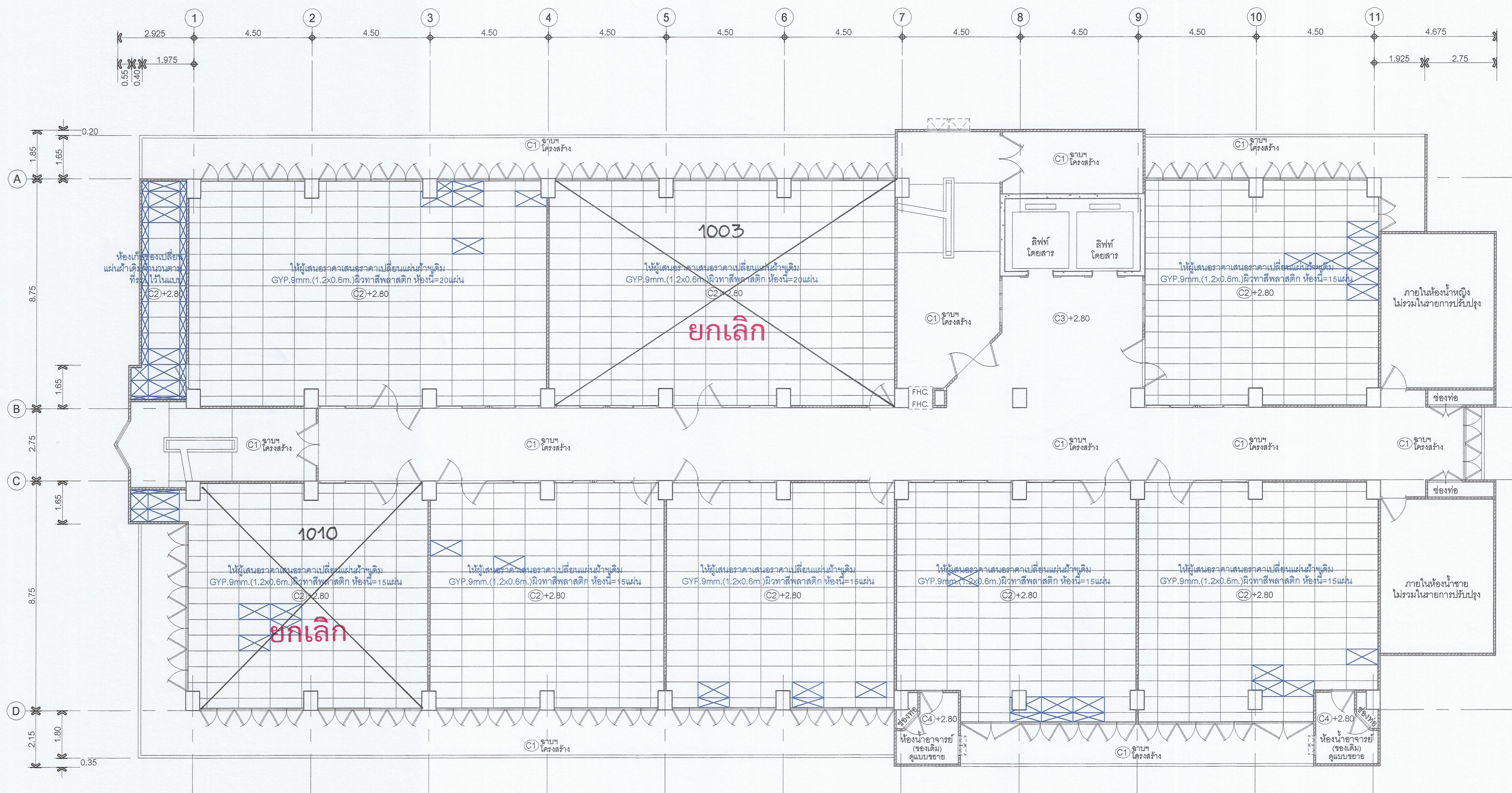
ผู้เขียนแบบ
นายสุวิทย์ แสงสุกุล

REV.	DESCRIPTION	DATE

แสดงแบบ
8th. CEILING PLAN
หลังปรับปรุง

มาตราส่วน	วันที่
1 : 100	10-4-65
แผ่นที่	รท
A34/66	67+ปท





10th. CEILING PLAN
หลังปรับปรุง
มาตราส่วน 1 : 100

"หมายเหตุ"

☒ = แผ่นฝ้าเพดานที่เสียหาย บวม พอง
กำหนดให้ผู้เสนอราคาตามปริมาณที่กำหนดให้
ให้ผู้รับจ้างเปลี่ยนแผ่นฝ้าเพดานที่เสียหายตามวิธีระบุในแบบ เป็นแผ่นGYF.9mm.ผิวทาสีพลาสติก
หรือแผ่นที่เสียหายที่ทดแทนจากแบบเพื่อความงามหลังปรับปรุง
แผ่นGYF.9mm.ผิวทาสีพลาสติกที่เป็นไม้สังเคราะห์วางทับไว้ให้ต่ำลง



มหาวิทยาลัยเทคโนโลยีพระจอมเกล้า
กรุงเทพฯ
โครงการ
ปรับปรุงและซ่อมแซมและบูรณะอาคาร ๔๔
ชั้น ๑๐ และชั้น ๑๐๐ ของงานอาคารและ
เครื่องใช้ภายใน อาคาร กรุงเทพมหานคร จำนวน 1 งาน
ลักษณะที่

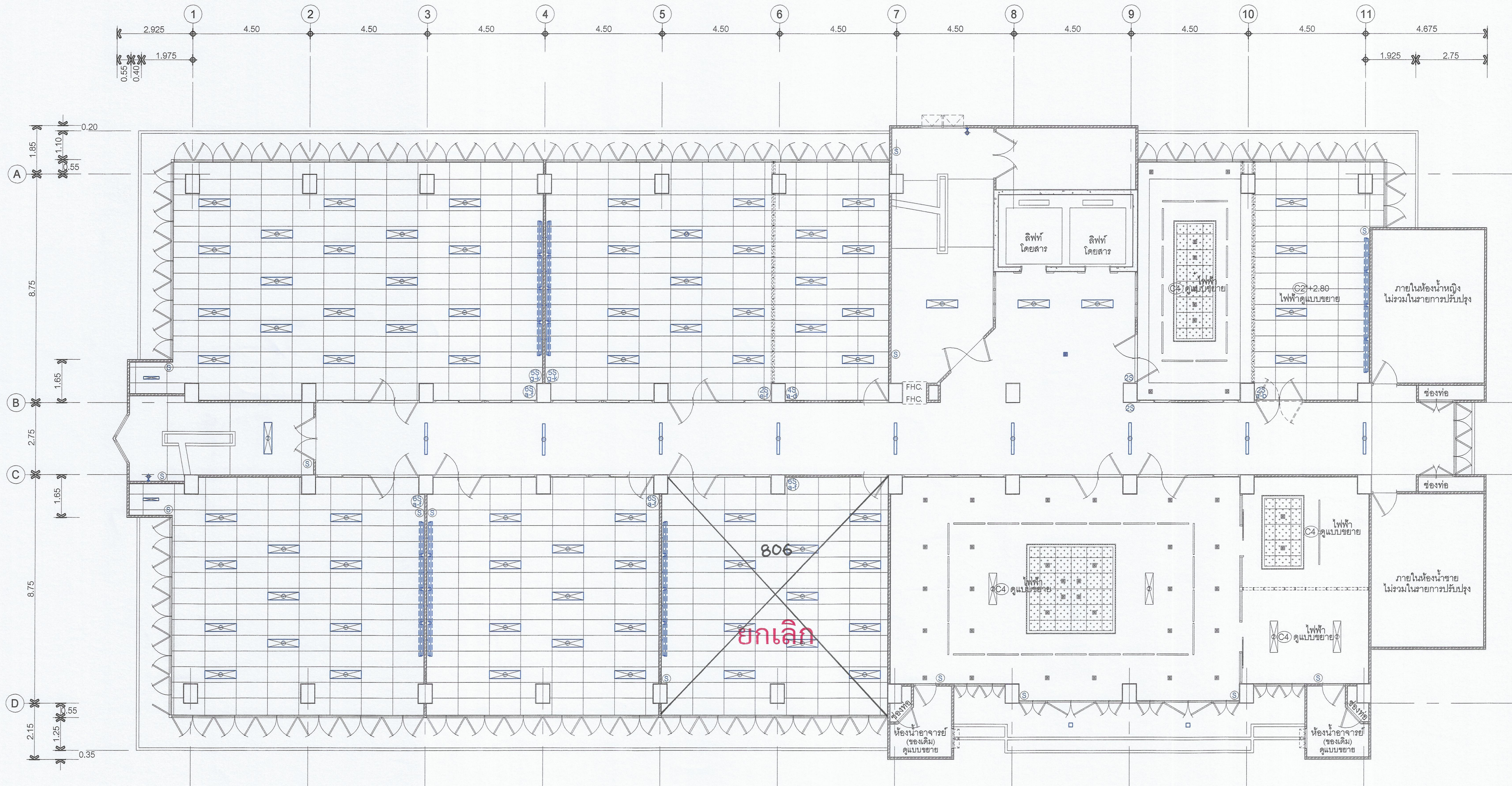
- คณะกรรมการจัดทำแบบและรายการก่อสร้าง
- นายสุวิทย์ ศักดิ์ประไพ ประธานกรรมการ
 - ผศ.สุวิมล คัตตะประเสริฐ กรรมการ
 - ศ.ดร.ทวีศักดิ์ อัครวิเศษ กรรมการ
 - นายสุวิทย์ อัครวิเศษ กรรมการ
 - นางสุวิมล คัตตะประเสริฐ กรรมการและเลขานุการ

- คณะกรรมการตรวจรับแบบ
- นายสุวิทย์ อัครวิเศษ ประธานกรรมการ
 - นายทองสุข คุ้มบุตร กรรมการ
 - นางวิภาณี อัครวิเศษ กรรมการและเลขานุการ

ผู้เขียนแบบ
นายสุวิทย์ อัครวิเศษ

REV.	DESCRIPTION	DATE
	แสดงแบบ 10th. CEILING PLAN หลังปรับปรุง	
มาตราส่วน	วันที่	
1 : 100	10-4-65	
แผ่นที่	รวม	
A-36/66	67+ปก	





"หมายเหตุ"
ไฟฟ้าแสงสว่างบริเวณทางเดินกลาง
ให้ผู้ใช้แจ้งกับความเรียบร้อยของเดิม
มีไฟส่องเห็นสายไฟของเดิม

8th. FLOOR PLAN ไฟฟ้าแสงสว่าง
หลังปรับปรุง
มาตราส่วน 1 : 100

รายการสัญลักษณ์ประกอบแบบ		รายการสัญลักษณ์ประกอบแบบ	
สัญลักษณ์	ความหมาย	สัญลักษณ์	ความหมาย
	โคมไฟฝังฝ้า มีตัวสะท้อนแสงแบบติดตั้งจากอุโมงค์เป็นรูป คูลมากสูง สีเงิน หลอดLED-T8-3x18w.(Day light)(ของใหม่)		โคมไฟตารางมีโคมแบบฝังฝ้า ตัวE-27 หลอดLED-BULB 1x12w.(Day light)(ของใหม่)
	โคมไฟฝังฝ้า มีตัวสะท้อนแสงแบบติดตั้งจากอุโมงค์เป็นรูป คูลมากสูง สีเงิน หลอดLED-T8-2x18w.(Day light)(ของใหม่)		โคมไฟตารางมีโคมแบบติดตั้ง ตัวE-27 หลอดLED-BULB 1x12w.(Day light)(ของใหม่)
	โคมไฟแบบยกโถติดตั้งฝ้า หลอดLED-T8 1x18w.(Day light) (ของใหม่)		โคมไฟแบบติดตั้งผนังทรงกลม ส่องลง ตัวE-27 หลอดLED-BULB 1x9w.(Day light)(ของใหม่)
	โคมไฟแบบยกโถติดตั้งฝ้า หลอดLED-T8 2x9w.(Day light) (ของใหม่)		พัดลมระบายอากาศ ขนาด" แบบติดตั้งได้ทั้งกระจกและผนัง (ของใหม่)
	โคมไฟแบบยกโถติดตั้งฝ้า หลอดLED-T8 1x9w.(Day light) (ของใหม่)		หลอดLED เส้นStrip light ใ้ใน Silicone jacket ขนาด24v.DC.IP20 ติดตั้งในรางอลูมิเนียม U-channel ที่มีรูฝังฝังฝัง Power supplyขนาด12w.(ของใหม่)
	โคมไฟแบบยกโถติดตั้งฝ้า หลอดLED-T8 2x18w.(Day light) (ของใหม่)		ตู้กดน้ำดื่ม Single pole 16A 250V ตัวเลขนำตัวอักษร (S) = จำนวนตัวติดตั้งเปิด-ปิด พร้อมติดตั้งยึดติดผนังตามหนึ่งเดิม
	โคมไฟแบบติดตั้งผนัง ส่องหน้ากระดาน หลอดLED-T8 1x18w.(Day light)(ของใหม่)		Distribution Board(ของเดิม) ให้ผู้ใช้แจ้งได้เบอร์เกอร์ให้ทราบดวงจะไฟฟ้า
	โคมไฟฝังฝ้า แบบLED Moule ขนาด36w. ตัวโคมสีขาว ฝาครอบอะคริลิกสีขาวทึบ(ของใหม่)		วงจรงไฟฟ้า+สายไฟฟ้า(ของเดิม)



มหาวิทยาลัยเทคโนโลยีราชมงคล
กรุงเทพ

โครงการ
ปรับปรุงห้องเรียนคอมพิวเตอร์ปฏิบัติการ อาคาร ๘
ชั้น ๘ ชั้น ๘ และชั้น ๘๐ งบประมาณและงบ
แรงจูงจรรยาบรรณ เขตสาทร กรุงเทพมหานคร จำนวน 1 งาน
อาคารที่

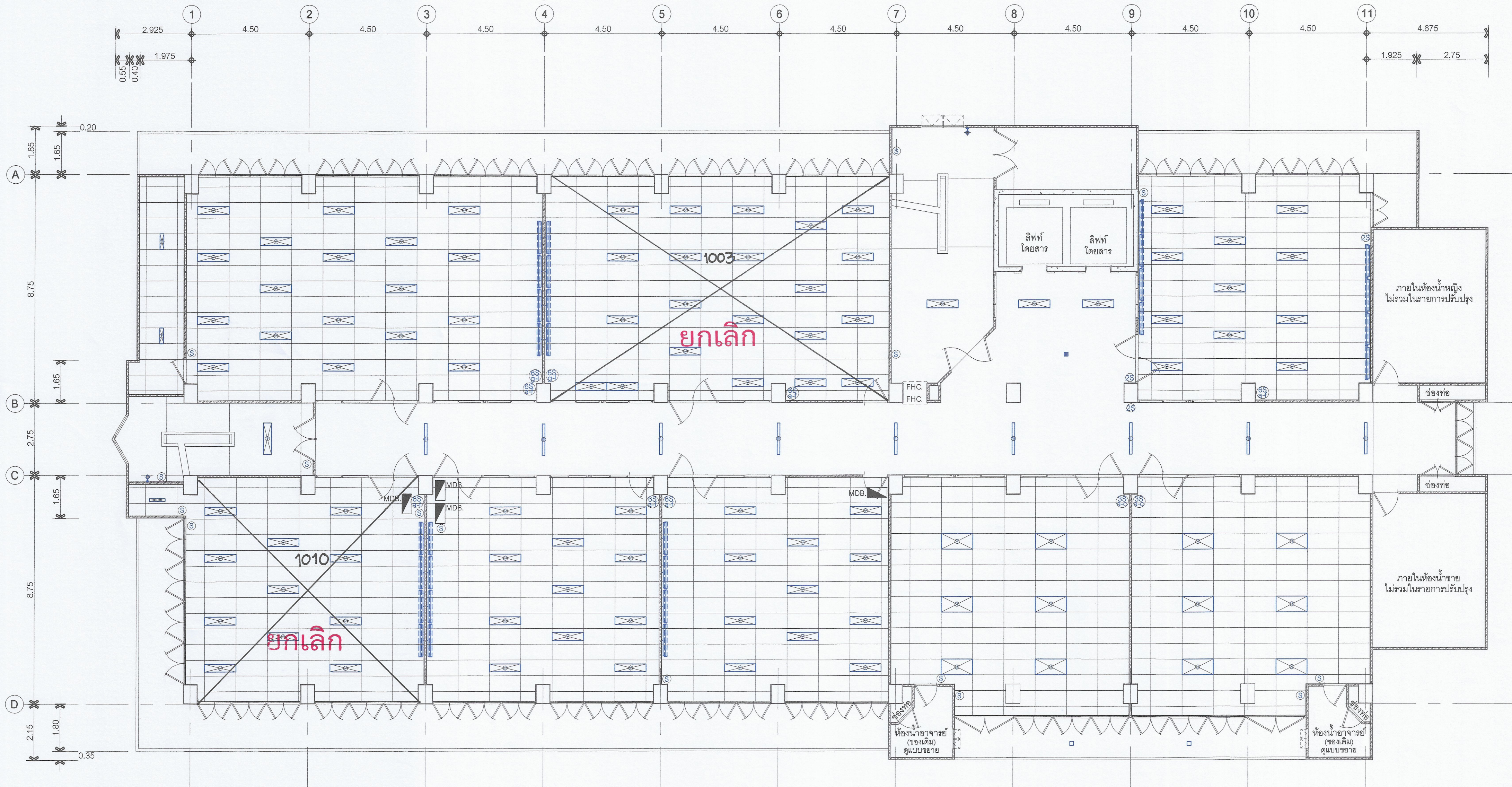
- รองศาสตราจารย์ จันทวัฒน์
- คณะกรรมการจัดทำแบบแปลนรายการงานก่อสร้าง
- นายสุวิทย์ ศิริชนะ ประธานกรรมการ
 - ศ.ดร.วิวัฒน์ สอนประเสริฐ กรรมการ
 - ศ.ดร.วิวัฒน์ สอนประเสริฐ กรรมการ
 - นายชานนท์ รุ่งแสงสุทธิ กรรมการ
 - นางสุวิทย์ หิรัญประเสริฐ กรรมการและเลขานุการ

- คณะกรรมการตรวจรับแบบ
- นายสุวิทย์ วิสาห์วิเชียร ประธานกรรมการ
 - นายชองเกียรติ หิรัญประเสริฐ กรรมการ
 - นายวิวัฒน์ วิจิตริตานนท์ กรรมการและเลขานุการ

ผู้เขียนแบบ
นายสรวิชัย แสงสาล

REV.	DESCRIPTION	DATE
	แสดงแบบ 8th.FLOOR ไฟฟ้าแสงสว่าง หลังปรับปรุง	
มาตราส่วน	วันที่	
1 : 100	10-4-65	
แผ่นที่	รวม	
A-37/66	67+ปกติ	





"หมายเหตุ" ไฟฟ้าแสงสว่างบริเวณทางเดินกลาง ให้ผู้รับจ้างกับความเรียบร้อยของเดิม มีให้มองเห็นสายไฟของเดิม

10th. FLOOR PLAN ไฟฟ้าแสงสว่าง หลังปรับปรุง

มาตราส่วน 1 : 100

รายการสัญลักษณ์ประกอบแบบ		รายการสัญลักษณ์ประกอบแบบ	
สัญลักษณ์	ความหมาย	สัญลักษณ์	ความหมาย
	โคมไฟฝังฝ้า มีตัวสะท้อนแสงแบบตัดแสงจากจุดนี้ขึ้น คุณภาพสูง สีเงิน หลอดLED-T8-3x18w.(Day light)(ของใหม่)		โคมไฟดาวไลท์แบบฝังฝ้า วัตต์E-27 หลอดLED-BULB 1x12w.(Day light)(ของใหม่)
	โคมไฟฝังฝ้า มีตัวสะท้อนแสงแบบตัดแสงจากจุดนี้ขึ้น คุณภาพสูง สีเงิน หลอดLED-T8-2x18w.(Day light)(ของใหม่)		โคมไฟดาวไลท์แบบติดลอย วัตต์E-27 หลอดLED-BULB 1x12w.(Day light)(ของใหม่)
	โคมไฟแบบยกโถติดฝ้า หลอดLED-T8 1x18w.(Day light)(ของใหม่)		โคมไฟแบบติดผนังทรงกลม สีตรง วัตต์E-27 หลอดLED-BULB 1x9w.(Day light)(ของใหม่)
	โคมไฟแบบยกโถติดฝ้า หลอดLED-T8 2x9w.(Day light)(ของใหม่)		พัดลมระบายอากาศ ขนาด8" แบบติดตั้งได้ทั้งระจากและผนัง (ของใหม่)
	โคมไฟแบบยกโถติดฝ้า หลอดLED-T8 1x9w.(Day light)(ของใหม่)		หลอดLED เส้น径 Strip light ใน Silicone jacket ขนาด24v.DC.IP20 ติดตั้งในรางอลูมิเนียม U-channel ชนิด Single Pole Power Supply ขนาด1.2w.(ของใหม่)
	โคมไฟแบบยกโถติดฝ้า หลอดLED-T8 2x18w.(Day light)(ของใหม่)		ตู้ควบคุม (E-Box) Single pole, 16A, 250V, ตัวเลขหน้าตัวอักษร (S) = จำนวนสายที่เบ็ด-ปิด ระบบเดิมจะติดตั้งใหม่ตามผังเดิม
	โคมไฟแบบติดผนัง ส่องหน้ากระดาน หลอดLED-T8 1x18w.(Day light)(ของใหม่)		Distribution Board (ของเดิม)
	โคมไฟฝังฝ้า แบบLED Module ขนาด36w. ตัวโคมสีขาว ผ่าครอบอะคริลิกสีขาวขุ่น(ของใหม่)		ให้ผู้รับจ้างได้บอกกรณีให้ครบตามวงจรงงไฟฟ้า
			วงจรงงไฟฟ้าสายไฟ(ของเดิม)



โครงการ
ปรับปรุงห้องเรียนคอมพิวเตอร์ อาคาร ๔๔
ชั้น ๑๒ และชั้น ๑๐ งานตามแผนและผัง
แสงสว่างและระบบไฟฟ้า กรุงเทพมหานคร จำนวน 1 งาน
ชื่อการวัด

รองศาสตราจารย์ พิทยา จันทวีรัตน์

- คณะกรรมการจัดทำแบบแปลนและรายการงานก่อสร้าง
- นายสุวิทย์ ศิริชนะ ประธานกรรมการ
 - ดร.พิพัฒน์ คงประเสริฐ กรรมการ
 - ดร.วิวัฒน์ อัครสุนทร กรรมการ
 - นายอานนท์ อภิเมธฤทธิ์ กรรมการ
 - นางสุวิรัตน์ พิษณุประเสริฐ กรรมการและเลขานุการ

- คณะกรรมการตรวจรับแบบ
- นายสุวิทย์ ศิริชนะ ประธานกรรมการ
 - นายทองชัย ชุมบุญระ กรรมการ
 - นางวิภาวดี ใจดีตานนท์ กรรมการและเลขานุการ

ผู้เขียนแบบ
นายสมชาย แสงสุกุล

REV.	DESCRIPTION	DATE
	แสดงแบบ 10th.FLOOR ไฟฟ้าแสงสว่าง หลังปรับปรุง	
มาตราส่วน	วันที่	
1 : 100	10-4-65	
แผ่นที่	รวม	
A-39/66	67+ปก	

